

7. A-SKENA

En stabil skena för gardinuppsättningar med enkelt eller mötande snördrag. Monteras på vägg och i tak. Enkelt montage tack vare snäppfunktion på fästena. Finns i vitt. Kan användas med vanliga glid, rullglid samt glid för swingband. Skenan kan bockas utan att skarvas.

MANÖVRERING snördrag

MATERIAL aluminium

FÄRG vit

FINISH lackerad

GARDIN medeltung

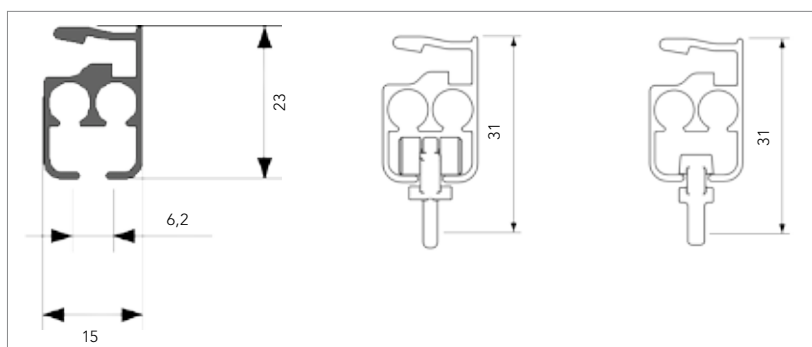
UTFÖRANDE silikonbehandlad

MONTERING tak, vägg och nisch

MÅTT 6000 mm utan skarv

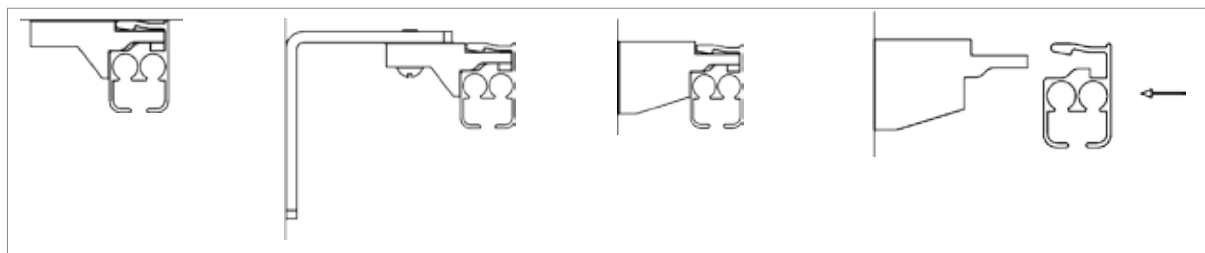
PROFIL

mått i mm



MONTERING

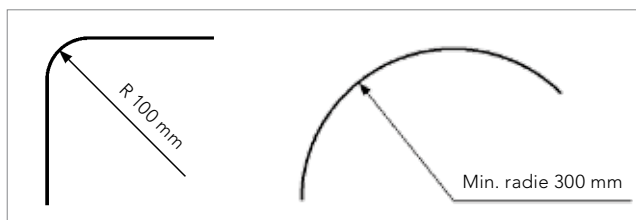
tak, vägg, montage



Avstånd mellan fästpunkter max 1000 mm. Används vinklar rekommenderas följande avstånd: 1000 mm för 50 och 70 mm vinkel, 800 mm för 100 mm vinkel, 600 mm för 150 mm vinkel, 500 mm för 200 mm vinkel. Extra fästpunkter rekommenderas vid parkeringsläget.

BOCKNING

vinkel, rund



FÖRESKRIVANDE TEXT

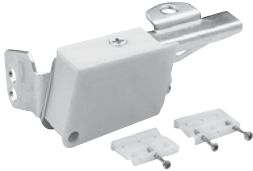
Gardinskena skall vara Kirsch A-skena. Manövrering med _____. Montering i _____. Glid _____. Färg _____. Antal fästen och tillbehör enligt Kirsch rekommendationer skall ingå. Antal och längd enligt upphandlingsunderlag.

TILLBEHÖR

Följande tillbehör passar till A-skena.

GLID
glid

rullglid

glid på snöre,
avsett för swingbandcenterglid
för glidcenterglid
för rullglidTÄCKKÅPA
dragblock, snördrag

dubbelt dragblock, snördrag

KROKAR
rynkbandskroklåg fingerkrok,
1, 2, 4 för glidFÄSTE
takvägg
30 mmvinkel
50, 70, 100, 150 och 200 mmreglerbar vinkel
100, 150 och 200 mmÖVRIGT
skarvdel

snörspännare

